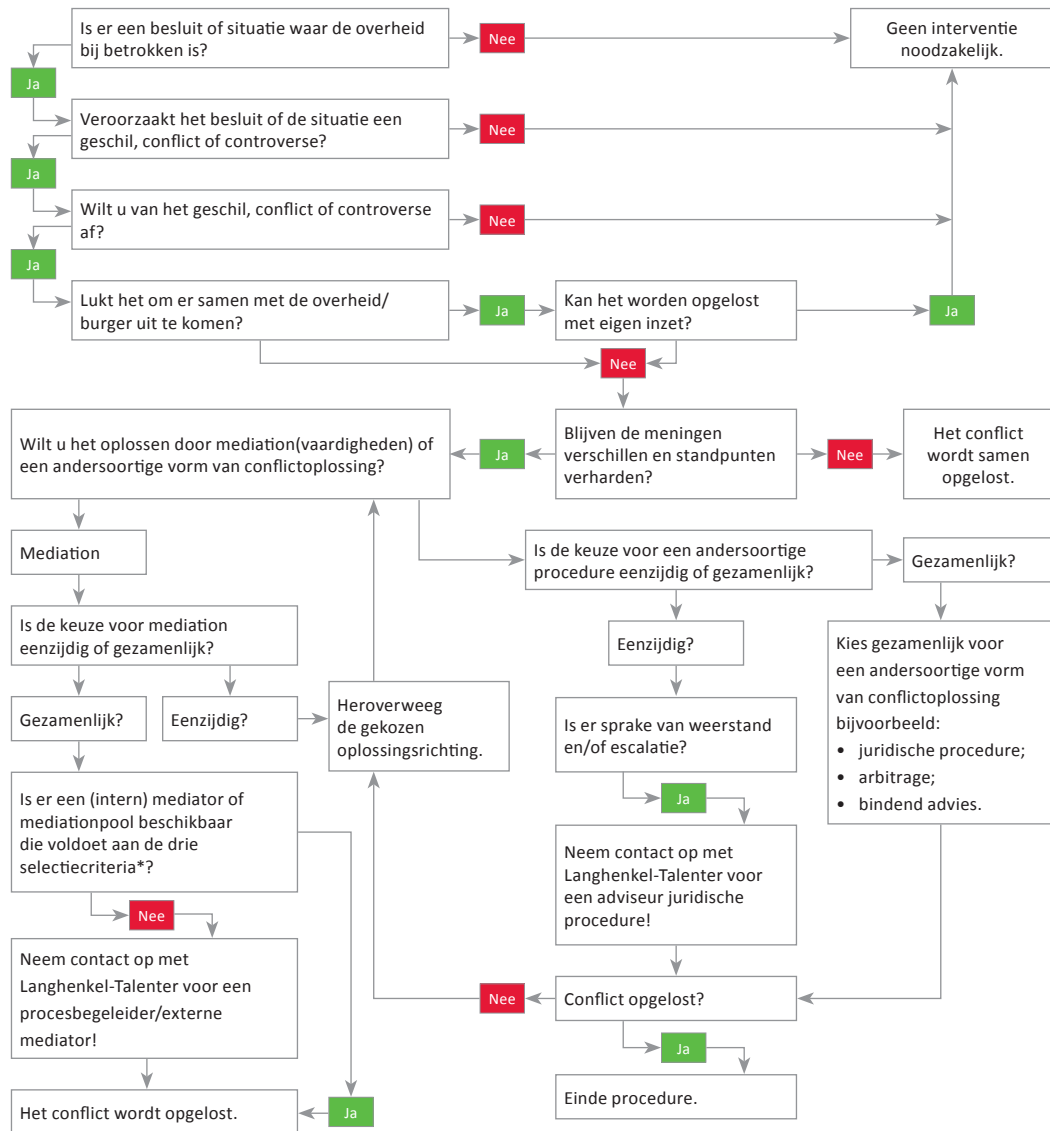


Stroomschema mediation en pre-mediation



*1. Een procesbegeleider / bemiddelaar mag geen eigen inhoudelijk belang in de controverse hebben.

*2. Een procesbegeleider / bemiddelaar moet aantoonbaar de vereiste vaardigheden beheersen en vallen onder het klacht- en tuchtrecht van een certificerend register.

*3. Een procesbegeleider / bemiddelaar moet bereid zijn om zijn gezag op zijn steun van alle partijen te baseren.



Het aanbod van Langhenkel-Talenter

- Opleidingen, workshops en trainingen
- Het implementeren van mediation
- Het opzetten van een pool van mediators
- De inzet van professionele mediators en beleidsbemiddelaars